



WLL170-2P132

WLL170

LICHTLEITERSENSOREN

SICK
Sensor Intelligence.



Abbildung kann abweichen

Bestellinformationen

Typ	Artikelnr.
WLL170-2P132	6029511

im Lieferumfang enthalten: BEF-WLL170 (1)

Weitere Geräteausführungen und Zubehör → www.sick.com/WLL170

Technische Daten im Detail

Merkmale

Gerätetyp	Lichtleiterverstärker
Abmessungen (B x H x T)	10,5 mm x 35,5 mm x 83,7 mm
Gehäuseform (Lichtaustritt)	Quaderförmig
Schaltabstand max.	0 mm ... 4.000 mm (Einwegsystem) ¹⁾
Schaltabstand	0 mm ... 160 mm, Tastersystem ^{2) 3)} 0 mm ... 700 mm, Einwegsystem ⁴⁾
Fokus	Ca. 65° ⁵⁾
Lichtart	Sichtbares Rotlicht
Lichtsender	LED ⁶⁾
Abstrahlwinkel	Ca. 65° ⁵⁾
Wellenlänge	660 nm
Einstellung	Potentiometer, 10 Umdrehungen
Anzeige	LED

¹⁾ LL3-TB02 und Vorsatzlinse LL3-TA01.

²⁾ Tastgut mit 90 % Remission (bezogen auf Standardweiß DIN 5033), Schaltabstand abhängig vom Lichtleiter.

³⁾ LL3-DK06.

⁴⁾ LL3-TB01.

⁵⁾ Siehe Daten Lichtleiter LL3.

⁶⁾ Mittlere Lebensdauer: 100.000 h bei T_U = +25 °C.

Mechanik/Elektrik

Versorgungsspannung U_B	10 V DC ... 30 V DC ¹⁾
Restwelligkeit	10 % ²⁾
Stromaufnahme	30 mA ³⁾
Schaltausgang	PNP
Anzahl Schaltausgänge	1
Schaltart	Hell-/dunkelschaltend
Schaltart wählbar	Wählbar, per Hell-/Dunkelumschalter
Ansprechzeit	$\leq 250 \mu s$ ⁴⁾
Schaltfrequenz	2.000 Hz ⁵⁾
Zeitfunktion	Ausschaltverzögerung
Verzögerungszeit	Wählbar per Schiebeschalter, ≤ 40 ms
Eingang	-
Anschlussart	Leitung, 3-adrig, 2 m ⁶⁾
Leitungsmaterial	Kunststoff, PVC
Leiterquerschnitt	0,2 mm ²
Leitungsdurchmesser	Ø 3,8 mm
Schutzschaltungen	A ⁷⁾ B ⁸⁾ C ⁹⁾ D ¹⁰⁾
Schutzklasse	III
Gewicht	70 g
Gehäusematerial	Kunststoff, ABS/PC
Schutzart	IP66 ¹¹⁾
Lieferumfang	Befestigungswinkel BEF-WLL170
Umgebungstemperatur Betrieb	-25 °C ... +55 °C
Umgebungstemperatur Lager	-40 °C ... +70 °C
UL-File-Nr.	NRKH.E300503 & NRKH7.E300503

¹⁾ Grenzwerte.

²⁾ Darf U_V -Toleranzen nicht über- oder unterschreiten.

³⁾ Ohne Last.

⁴⁾ Signallaufzeit bei ohmscher Last.

⁵⁾ Bei Hell-Dunkel-Verhältnis 1:1.

⁶⁾ Unter 0 °C Leitung nicht verformen.

⁷⁾ A = U_V -Anschlüsse verpolsicher.

⁸⁾ B = Ein- und Ausgänge verpolsicher.

⁹⁾ C = Störpulsunterdrückung.

¹⁰⁾ D = Ausgänge überstrom- und kurzschlussfest.

¹¹⁾ Bei korrekt gesteckten Lichtleitern LL3 und geschlossener Schutzhaube.

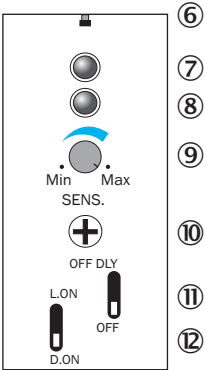
Sicherheitstechnische Kenngrößen

MTTF_D	836 Jahre
DC_{avg}	0 %

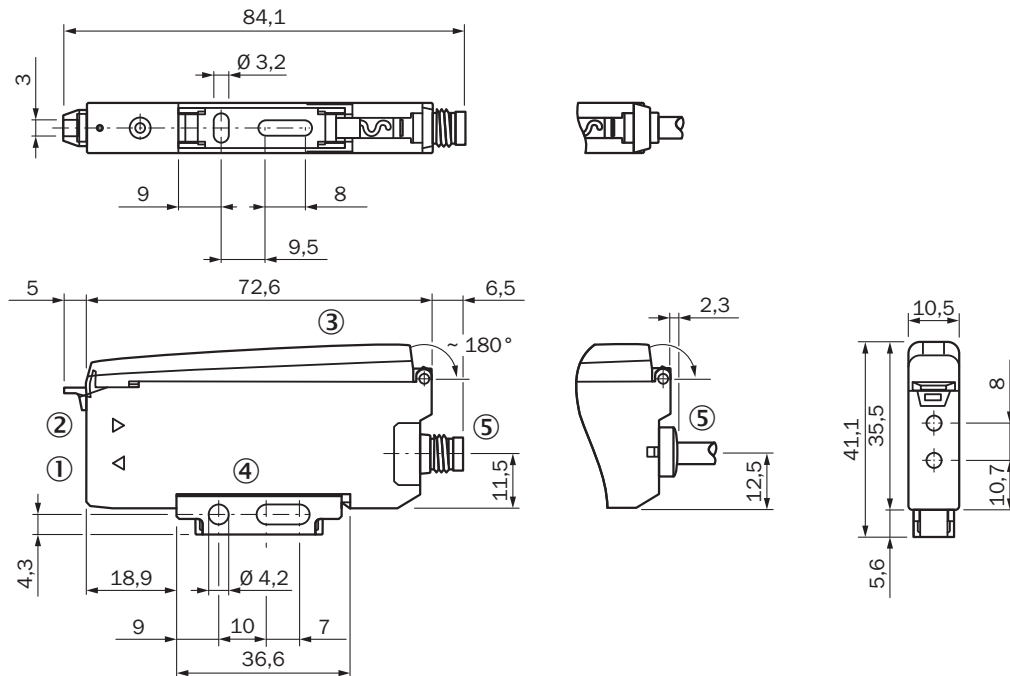
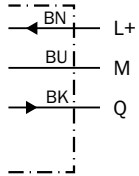
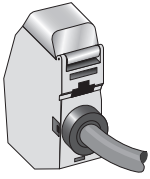
Klassifikationen

ECLASS 5.0	27270905
ECLASS 5.1.4	27270905
ECLASS 6.0	27270905
ECLASS 6.2	27270905
ECLASS 7.0	27270905
ECLASS 8.0	27270905
ECLASS 8.1	27270905
ECLASS 9.0	27270905
ECLASS 10.0	27270905
ECLASS 11.0	27270905
ECLASS 12.0	27270905
ETIM 5.0	EC002651
ETIM 6.0	EC002651
ETIM 7.0	EC002651
ETIM 8.0	EC002651
UNSPSC 16.0901	39121528

Einstellmöglichkeiten WLL170-2





- ⑥ Anzeigestifte korrekt eingeführte Lichtleiter LL3
- ⑦ Anzeige-LED orange: leuchtet, wenn Schaltausgang aktiv
- ⑧ Empfangsanzeige-LED grün: leuchtet, wenn Lichtempfang <0,9 oder > 1,1 (Schaltwelle = 1)
- ⑨ Empfindlichkeitsskala 270°
- ⑩ Empfindlichkeitseinsteller (10 Umdrehungen)
- ⑪ Wahlschalter Ausschaltverzögerung: "OFF DLY" (Ein)/ "OFF" (Aus), 40ms fix
- ⑫ Wahlschalter:"L.ON" (Hellschaltend) /"D.ON" (Dunkelschaltend)



Empfohlenes Zubehör

Weitere Geräteausführungen und Zubehör → www.sick.com/WLL170

	Kurzbeschreibung	Typ	Artikelnr.
Befestigungstechnik			
	<ul style="list-style-type: none">• Beschreibung: Befestigungswinkel• Material: Stahl• Details: Stahl, verzinkt• Lieferumfang: Ohne Befestigungsmaterial• Geeignet für: WLL170-2, WLL190-2	BEF-WLL170	5306574
	<ul style="list-style-type: none">• Beschreibung: Schienenendstück für Blockmontage• Material: Edelstahl• Details: Edelstahl• Lieferumfang: Inkl. Befestigungsmaterial	BEF-EB01-W190	5313011

SICK AUF EINEN BLICK

SICK ist einer der führenden Hersteller von intelligenten Sensoren und Sensorlösungen für industrielle Anwendungen. Ein einzigartiges Produkt- und Dienstleistungsspektrum schafft die perfekte Basis für sicheres und effizientes Steuern von Prozessen, für den Schutz von Menschen vor Unfällen und für die Vermeidung von Umweltschäden.

Wir verfügen über umfassende Erfahrung in vielfältigen Branchen und kennen ihre Prozesse und Anforderungen. So können wir mit intelligenten Sensoren genau das liefern, was unsere Kunden brauchen. In Applikationszentren in Europa, Asien und Nordamerika werden Systemlösungen kundenspezifisch getestet und optimiert. Das alles macht uns zu einem zuverlässigen Lieferanten und Entwicklungspartner.

Umfassende Dienstleistungen runden unser Angebot ab: SICK LifeTime Services unterstützen während des gesamten Maschinenlebenszyklus und sorgen für Sicherheit und Produktivität.

Das ist für uns „Sensor Intelligence.“

WELTWEIT IN IHRER NÄHE:

Ansprechpartner und weitere Standorte → www.sick.com