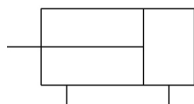


## JMGP, Doppelkolbenkompaktzylinder JMGPM12-30

### Technisches Datenblatt

### Allgemeine Produktinformationen

- Führungszylinder mit Doppelkolben.
- Kompakt bei geringem Gewicht.
- Kolben-Ø (mm): 12 ~ 100.
- Hub bis 200 mm.
- Anschlagdämpfung.
- Druckluftanschluss von 4 Seiten möglich.
- 3 Montageoptionen.



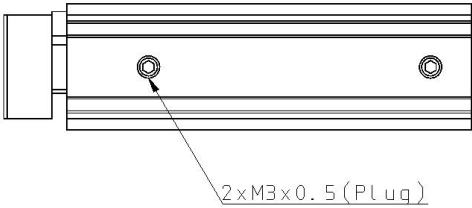
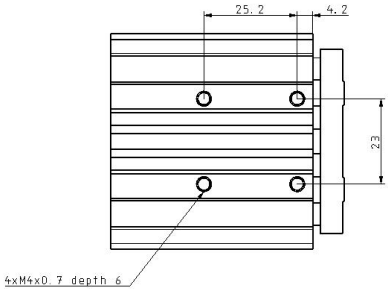
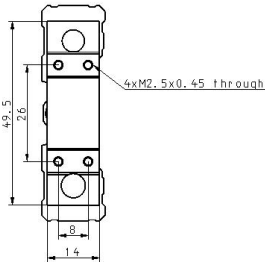
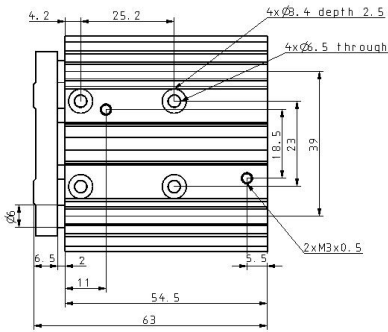
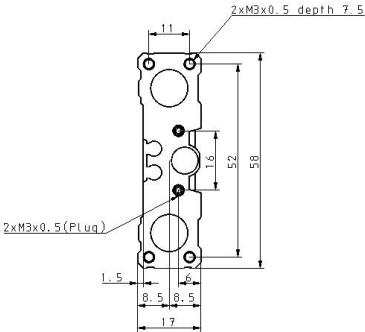
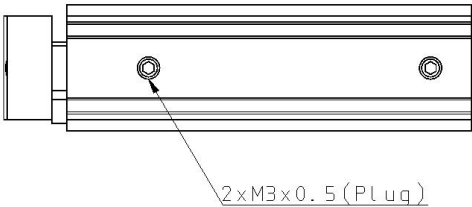
Doppeltwirkender Zylinder mit einseitiger  
Kolbenstange

### Technische Daten

Kolben-Ø	12 (10 mm x 2)
Gewindeanschluss-Ausführung	M-Gewinde: Ø 12 bis 32 mm, Rc: Ø 40 bis 100 mm
Hub	30 mm
Signalgeber	Ohne Signalgeber
Anschlusskabel oder vorverdrahteter Stecker	0,5 m (Oder keine bei Ausführung ohne Signalgeber)
Anzahl	2 Stk. (Oder keine bei Ausführung ohne Signalgeber)
Druckmedium	Druckluft
Maximale Medientemperatur	60 °C
Minimale Medientemperatur	5 °C
Maximaler Betriebsdruck	0.7 MPa
Minimaler Betriebsdruck	0.15 MPa
Prüfdruck	1.05 MPa
Maximale Umgebungstemperatur	60 °C
Minimale Umgebungstemperatur	5 °C
Anzahl pneumatischer Anschlüsse	8 Stk.
Pneumatischer Eingangsanschluss	M3 x 0.5

Funktionsweise	Doppeltwirkend
Theoretische Zylinderkraft, Ausfahrhub (bei 0,5 MPa)	79 N
Theoretische Zylinderkraft, Einfahrhub (bei 0,5 MPa)	50 N
Maximale Kolbengeschwindigkeit	300 mm/s
Ausführung der Dämpfung	elastisch, beidseitig
Minimale Kolbengeschwindigkeit	50 mm/s
Verdrehtoleranz der Platte	$\pm 0.07^\circ$
Schmierung	Nicht erforderlich (lebensdauergeschmiert)
Zulässiges Drehmoment	0.08 N·m
Zulässige Querlast	4.9 N
Gewicht	0.140 Kg

Abmessungen



## Weitere Informationen

Katalog

[JMGP-D\\_DE.pdf](#)