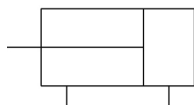


C(D)Q2(*H)*D, Kompaktzylinder, doppeltwirkend, einseitige Kolbenstange, auch für Niederdruckhydraulik CDQ2B20-20DZ

Technisches Datenblatt

Allgemeine Produktinformationen

- Kompaktzylinder: Standard doppeltwirkend, Standard-Kolbenstange.
- Kolben-Ø (mm): 12, 16, 20, 25, 32, 40, 50, 63, 80, 100
- Standardhub (mm): 5 bis 100
- Anschlussgewindeart: M (12 bis 25); Rc, NPT oder G (32 bis 100)
- Kleine Signalgeber können auf 4 Flächen montiert werden.

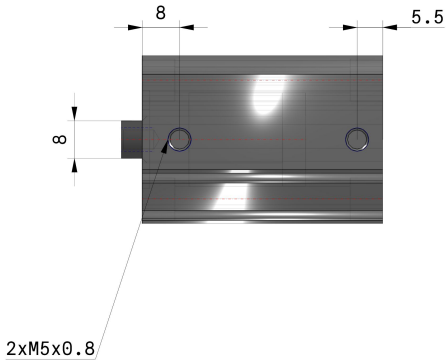
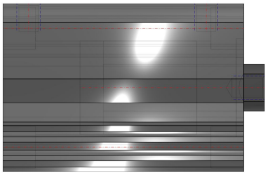
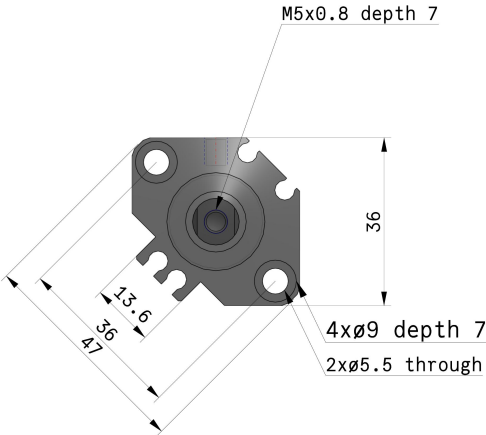
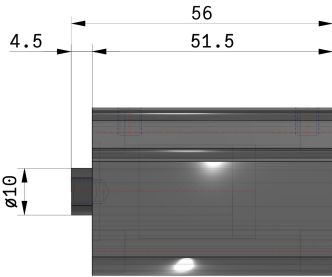
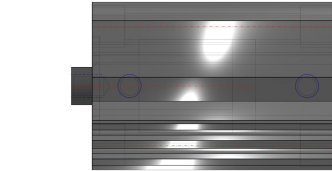
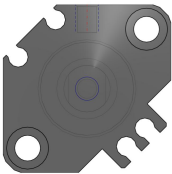


Technische Daten

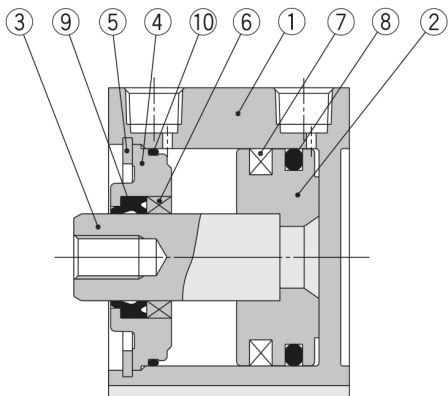
Magnet	D (Eingebaut)
Montage	B (Durchgangsbohrung)
Ausführung	Standard
Kolben-Ø	Ø 20 mm
Gewindeanschluss-Ausführung	Rc (oder M-Gewinde für Kolben-Ø 16 und 20 oder 32 Hub 5 mm)
Hub	20
Gehäusezubehör	Standard [Kolbenstangen-Innengewinde]
Signalgeber Montage	Z [Signalgeberbefestigungsnut]
Befestigungsschraube	Keine
Befestigung Kolbenstangenende	Keine
Signalgeber	Ohne Signalgeber
Anschlusskabel oder vorverdrahteter Stecker	0,5 m Kabellänge / kein bei Signalgeber-Auswahl "Ohne Signalgeber"
Anzahl	2 Stk.
Optionen Kolbenstangenende	Keine
Temperaturbeständigkeit	Keine
Langsamlauf	Keine

Rostfreier Stahl	Keine
Fluorkautschukdichtung	Keine
Druckmedium	Druckluft
Maximale Medientemperatur	60 °C
Minimale Temperatur des Druckmediums	-10 °C [nicht gefroren]
Maximaler Betriebsdruck	1.0 MPa
Minimaler Betriebsdruck	0,05 Mpa
Prüfdruck	1.5 MPa
Maximale Umgebungstemperatur	60 °C
Minimale Umgebungstemperatur	-10 °C [nicht gefroren]
Anzahl pneumatischer Anschlüsse	2 Stk.
Pneumatischer Eingangsanschluss	M5
Funktionsweise	Doppeltwirkend
Theoretische Zylinderkraft, Ausfahrhub (bei 0,5 MPa)	157 N
Theoretische Zylinderkraft, Einfahrhub (bei 0,5 MPa)	118 N
Maximale Kolbengeschwindigkeit	500 mm/s
Geometrische Form der Kolbenstange	Einseitige Kolbenstange
Kolbenstangenaußengewinde	M8 x 1.25
Kolbenstangeninnengewinde	M5 x 0.8
Minimale Kolbengeschwindigkeit	50 mm/s
Gewicht	0.037 Kg

Abmessungen



Konstruktion



Stückliste

Pos.	Beschreibung	Material	Bemerkung
1	Gehäuse	Aluminiumlegierung	harteloxiert
2	Kolben	Aluminiumlegierung	chromatiert
3	Kolbenstange	rostfreier Stahl	ø12 bis ø25
		Kohlenstoffstahl	ø32 bis ø100, hartverchromt
4	Zylinderkopf	Aluminiumlegierung	ø12 bis ø40, eloxiert
		Aluminiumguss	ø50 bis ø100, chromatiert, lackiert
5	Sicherungsring	Werkzeugstahl	phosphatbeschichtet
6	Kolbenstangenführung	Gleitlagerlegierung	erst ab ø50
7	Magnetring	—	
8	Kolbendichtung	NBR	
9	Dichtung/Abstreifer	NBR	
10	Dichtung	NBR	

Weitere Informationen

Katalog

[CQ2-Z-C_DE.pdf](#)

Bedienungsanleitungen

[OM_CQ2x_OM0002MEN.pdf](#)